

Modell 1383, 1376

Motorradtransporter ungebremst für 1 - 2 Motorräder



Ausstattung

- V-Zugdeichsel
- Bordwand, 350 mm hoch, aus doppelwandigem, 25mm eloxiertem Aluminiumprofil mit integriertem Lochsystem für unbegrenzte Verzurrmöglichkeiten*
- Einsteckmöglichkeiten an allen 4 Ecken (z.B. für Planengestell)
- Bodenplatte in Holz, mehrfach wasserfest verleimt, rutschhemmend beschichtet
- Klappe vorn bei Modell MM 1376
- 4 Stk. Verzurringe in den Seitenbordwänden integriert

MotoMove
 Ronald Wanner
 Industriestrasse 14
 D - 75443 Ötisheim
 Tel: 0170 47 66 093

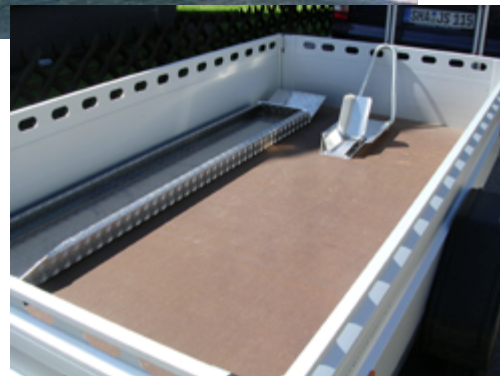


Bestell-Nummer / Typ	MM 1383	MM 1376
Höhe Bordwand	350	
Maße Ladefläche L*B	2050 * 1310	2050 * 1310 Klappe vorn
Gesamtmaße L*B	3035 * 1760	3035 * 1760
Zul.Ges.gew. - Nutzlast	750 - 602	750 - 602
Bereifung	13 Zoll	
Preise inkl. MwSt.		
Basis-Preis	899.-	949.-
Zulassungsbest. und Überf.	99.-	
Zubehör		
Ersatzrad mit Halter	149.-	
Stützrad	29.-	29.-
2 Stk. Schiebestützen	49.-	
Radhalter mit Wippe / Stk.	99.-	
Plane und Spiegel 1600mm	649.-	
Reling seitlich*	59.-	
Reling vorn / hinten*	54.-	
weiteres	auf Anfrage	

Modell 1385 und 1339

Motorradtransporter gebremst für 1 - 2 Motorräder

MotoMove
 Ronald Wanner
 Industriestrasse 14
 D - 75443 Ötisheim
 Tel: 0170 47 66 093



Ausstattung

- V-Zugdeichsel
- Bordwand, 350 mm hoch, aus doppelwandigem, 25mm eloxiertem Aluminiumprofil mit integriertem Lochsystem für unbegrenzte Verzurrmöglichkeiten*
- Einsteckmöglichkeiten an allen 4 Ecken (z.B. für Plane)
- Bodenplatte in Holz, mehrfach wasserfest verleimt, rutschhemmed beschichtet
- Klappe vorn zum Öffnen auf Deichsel
- 4 Stk. Zurr-Ringe (6 Stk. bei MM 1339) in den Seitenbordwänden integriert

Bestell-Nummer / Typ	MM 1385	MM 1339
Höhe Bordwand	350	
Maße Ladefläche L*B	2510 * 1310	3030 * 1500
Gesamtmaß	3760 * 1810	4320 * 2004
Zul.Ges.gew. - Nutzlast	1300 - 1058	1300 - 1020
Bereifung	14 Zoll	15 Zoll
Preise inkl. MwSt.		
Basis-Preis	1439.-	1789.-
Zulassungs- und Überf.	99.-	
Zubehör		
Ersatzrad mit Halter	159.-	
Stützrad	Serie	Serie
2 Stk. Schiebestützen	49.-	
Radhalter m. Wippe/Stk.	99.-	
Klappe vorn	Serie	Serie
Plane und Spriegel 1600mm	724.-	879.-
100 km / h	99.-	
Reling seitlich*	64.-	79.-
Reling vorn / hinten*	49.-	49.-
weiteres	auf Anfrage	